

Meerwaarde van metadata

Lukasz Grus



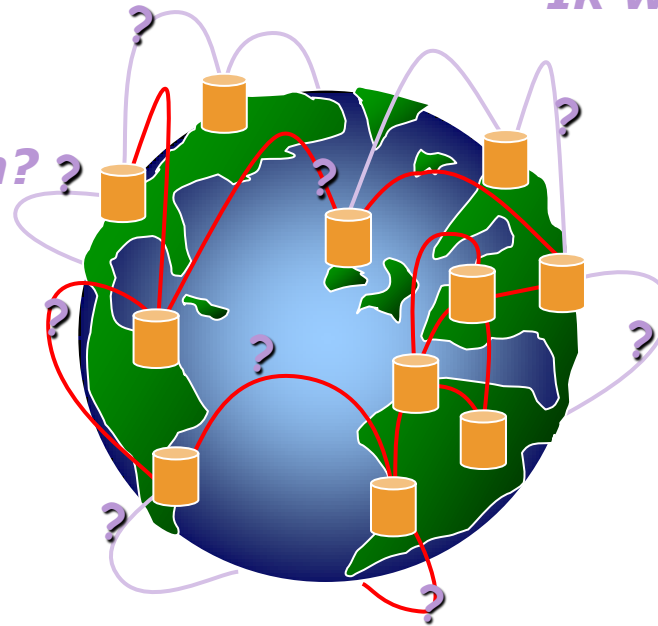


Waarom metadata voor Geo Informatie

Ik heb data nodig...

Ik wil een mapservice ...

Kan ik het downloaden?



Wat is dit voor data?

Waar vind ik passende data?

Heb je een kaart van...?

Wat is de kwaliteit van dit data?

Kan en mag ik het gebruiken?

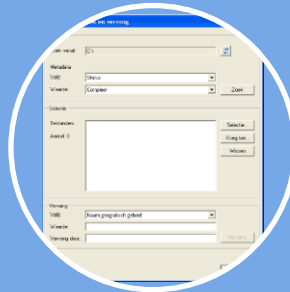
- Geen metadata = geen documentatie = slecht beheer
- Zonder metadata data moeilijk vindbaar
- Zonder metadata data moeilijk te gebruiken



Metadata in ArcGIS platform



Aanmaken



Beheren



Gebruiken





Aanmaken

- Editor binnen ArcGIS
- Speciaal voor Nederlandse markt
- Metadata voor data en services
- Voldoet aan:
 - Nederlandse profiel versie 1.3 voor ISO19115
 - Nederlandse profiel versie 1.2 voor ISO19119
- Esri Nederland zorgt dat deze tool integreert met ArcGIS platform



Beheren

- Horizontaal beheer (1op1) in GeoSticker
- Verticaal beheer (groepsgewijs):
 - "Zoek&Vervang" beschikbaar
 - Samen met provincies werkt Esri aan een metadata beheer oplossing



Gebruiken

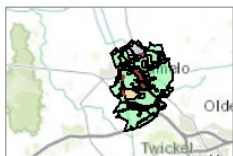


OGC

re CSW's

Metadata en ArcGIS online

Open data WKO Almelo



Kaartlaag betreffende warmte/koude-opslag (WKO) met regiegebieden, restrictiegebieden en vrije gebieden voor de gemeente Almelo

Web Map van Overheid_Inspecteur

Laatst gewijzigd: 11 juni 2013

☆☆☆☆☆ (0 beoordelingen, 11 keer bekeken)

Facebook Twitter

Openen Delen Bewerken Verwijderen Verplaatsen Pas eigenaar aan

Beschrijving

[Meer info](#)

Toegangs- en gebruiksbeperkingen

Geen gebruiksbeperkingen
Geoportaal extern
Downloadable data

Kaartinhoud

9eabef0a-c749-4707-bdba-442ab2e2e70f

CBS Inwoneraantal per 100m, RD:


http://services.arcgisonline.nl/arcgis/rest/services/Demografie/CBS_Aantal_Inwone

Topographic:

http://services.arcgisonline.com/ArcGIS/rest/services/World_Topo_Map/MapServer

Eigenschappen

Gedeeld met Iedereen (openbaar)
Labels open data

provincie  Overijssel

Identificatie	Contacten	Metametadata	Dekking	Kwaliteit	Inhoud	Distributie
---------------	-----------	--------------	---------	-----------	--------	-------------

Regie en restrictiegebieden gemeente Almelo
Alternatieve titel: B3.regiegeb_almelo_polygon (b3\b34)
Versie: 1.0
Unieke Identifier: e887dd3d-7880-4276-aed1-df2a584fc7db
Seriennaam/-nummer: 1

Datum voltooiing: 2010-04-02

Status: Compleet
Samenvatting: Kaartlaag betreffende warmte/koude-opslag (WKO) met regiegebieden, restrictiegebieden en vrije gebieden voor de geme
Potentieel gebruik: Basisdata
Doel van vervaardiging: Dit bestand werd gemaakt in het kader van het ILG-pilotproject WKO voor de provincie Overijssel
Ruimtelijk schema: Vector

Onderwerpen:
Natuur en milieu
Trefwoorden:
WKO
Almelo
Thesaurus trefwoorden: Voorbeeldenlijst GeoNovum
Publicatiedatum thesaurus: 2007-02-22

Voorbeeld: http://gisopenbaar.overijssel.nl/GeoPortal/MIS4GIS/preview/regiegebied_almelo.jpg
Gerelateerde datasets:
e887dd3d-7880-4276-aed1-df2a584fc7db, 2012-11-29

Gebruiksbeperkingen:
Geen gebruiksbeperkingen
Geoportaal extern
Downloadable data
Overige beperkingen: Geen beperking
Overige beperkingen: <http://creativecommons.org/publicdomain/mark/1.0/deed.nl>

Metadata en ArcGIS online

The image shows a screenshot of the ArcGIS Portal interface. On the left, a map service titled "BeeSpread_1957_2010" is displayed with a thumbnail map of Indonesia. The main area shows the metadata editor for this service. The editor is titled "BeeSpread_1957_2010" and includes tabs for "Identification", "Quality", "Spatial Reference", "Entity and Attribute", "Distribution", and "Metadata". The "Identification" tab is active, showing fields for "Citation", "Description", "Time and Status", "Extent", "Keywords", "Constraints", "Contact", and "Additional". The "Citation Information" section is expanded, showing fields for "Originator" (MH), "Publication Date" (Unknown), and "Publication Time". A text box in the bottom right corner of the editor states: "Edit metadata based on Geoportal Server editor. Supports FGDC, ISO, DC, INSPIRE, GEMINI, ...".

Portal for ArcGIS - BeeSpread_1957_2010

ArcGIS Portal GALLERY

BeeSpread_1957_2010

purpose
Map Service by mh
☆☆☆☆☆ (0 rat)

Open Share Edit Delete

Description

Show: Web Content Only My Organization Marten Hogeweg Notifications Sign Out

Geoportaal Server ArcGIS Servers ArcGIS Portals Data.gov DOI gpt13 Indonesian NSDI Open Source Other

Portal for ArcGIS - BeeSpread_1957_2010

Map Service by mhogeweg (last modified: December 29, 2011)

BeeSpread_1957_2010

Save Save Draft Create Import Download Close

FGDC

Identification Quality Spatial Reference Entity and Attribute Distribution Metadata

Identification Information

Citation Description Time and Status Extent Keywords Constraints Contact Additional

Citation Information

Originator MH Unknown

Publication Date Unknown Unpublished material

Publication Time

Title title

Edition

Geospatial Data Presentation Form

Series Information

Publication Information

Other Citation Details

Online Linkage (URL)

Edit metadata based on Geoportal Server editor. Supports FGDC, ISO, DC, INSPIRE, GEMINI, ...