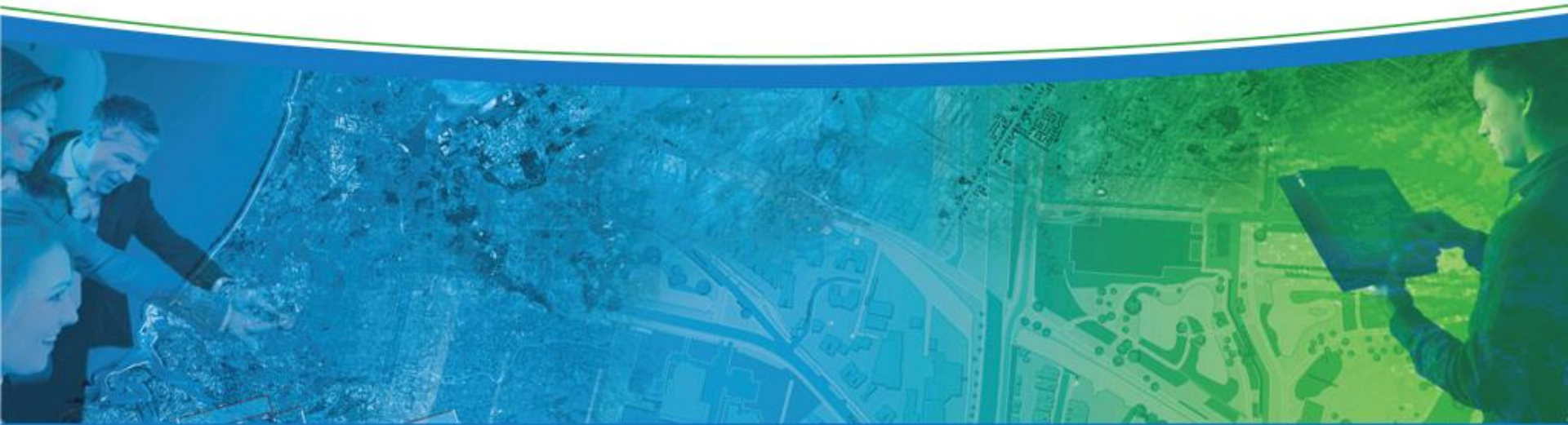


Datakwaliteit, beveiliging en controle



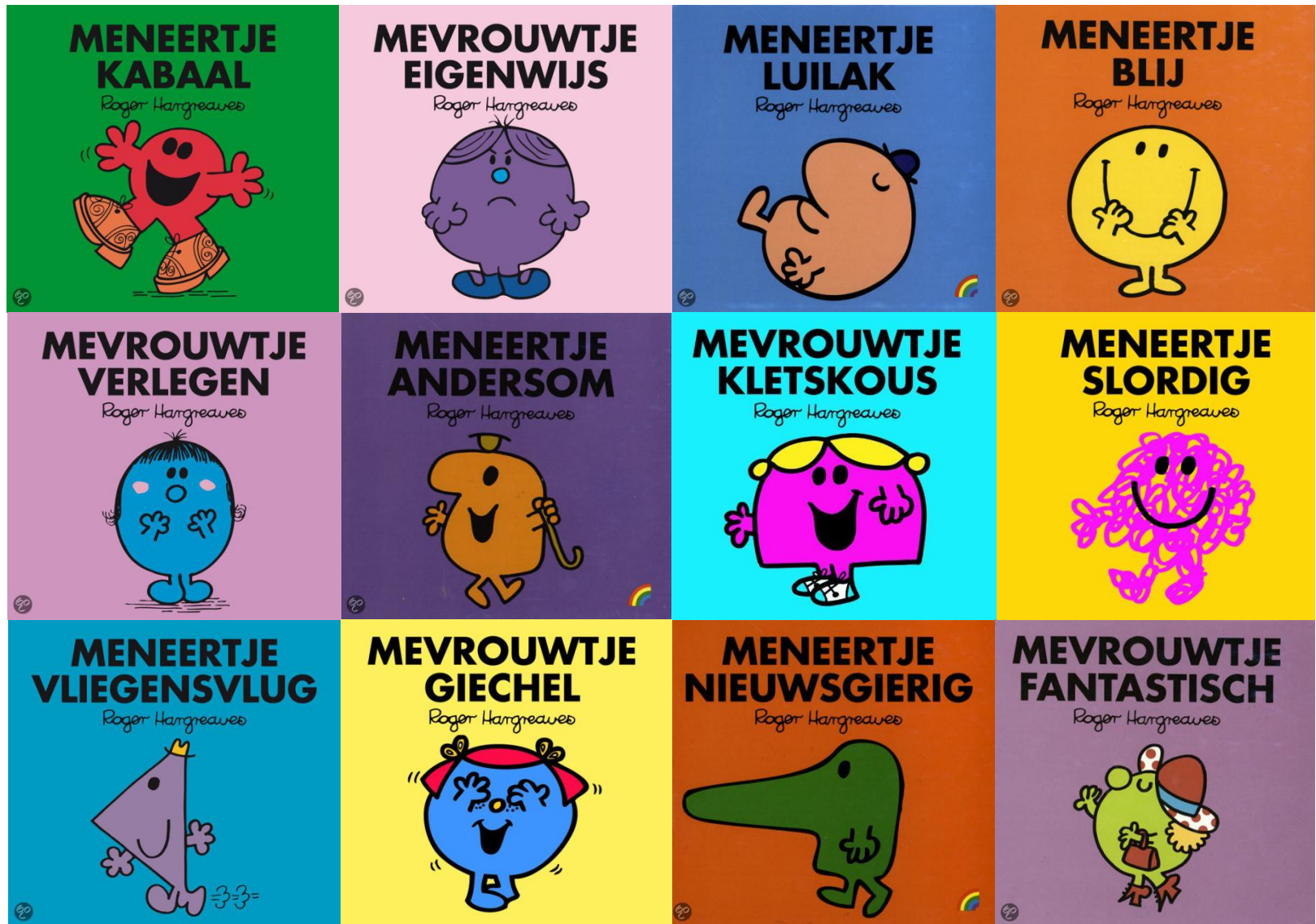
esri.nl

Geographic Thinking

Schiphol



Waarom?!?



Geographic Thinking

Een paar definities

- **Kwaliteit** de mate waarin goederen en diensten voldoen aan de eisen, behoeften en specificaties van de afnemer, klant en gebruiker (Crosby (1979) "conformance to requirements".)

ISO 9001 Kwaliteitsmanagement

- **Beveiliging** het geheel van maatregelen om een te beveiligen doel te beschermen tegen schadelijke invloeden. Die invloeden kunnen van buitenaf komen maar ook van binnenuit

ISO 27001, 27002 Informatiebeveiliging

- **Controle** een onderdeel van beveiligen. Het betekent het voortdurend in het oog houden van "de gegevens" dat in zijn geheel is te overzien. Het beveiligen vraagt dus meer kennis en inzicht dan iets bewaken

ISO 27001, 27002 Informatiebeveiliging

Wanneer is 'het' goed?

Goed

- Efficient en doelgericht werken
- Verantwoordelijkheid

Niet goed

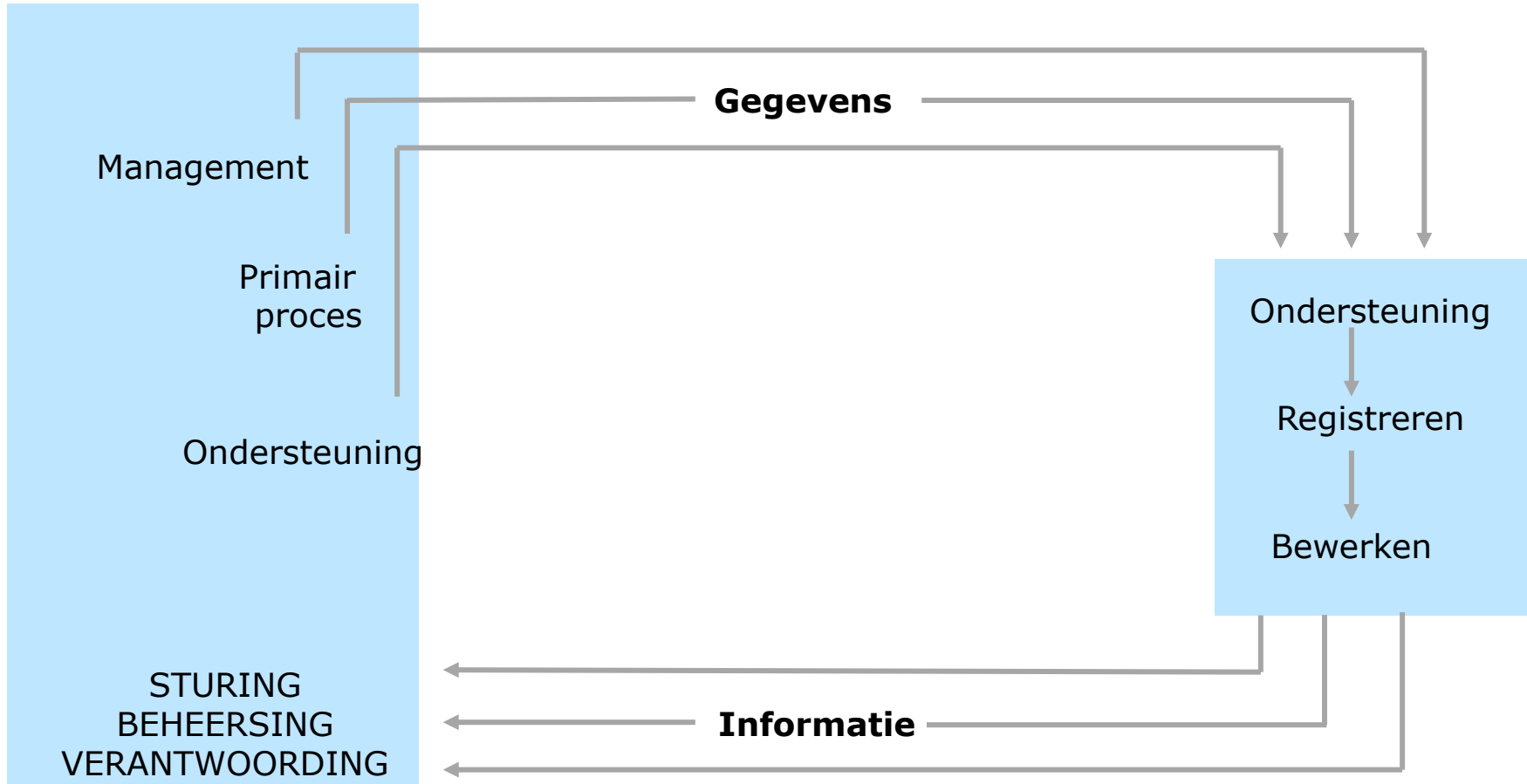
- Overdreven perfectionisme
- Altijd alles goed

De wereld de we kennen

Informatie voorziening

Bedrijfsprocessen

Administratie



* Bron: Berenschot (2002) publiek management, p50,51

De nieuwe wereld

- Het word steeds makkelijker om aan gegevens te komen (“Wegwerp app’jes”)
- Waardeoordeel & conclusie wordt verbonden aan de data die men vindt
- “Iemand” maakt een kaart/app en “iemand” gebruikt die



Aandachtspunten

1. Werken vanuit een globaal bedrijfsmodel
 Primaire business activiteiten
2. Gebruikers in de requirements analyse goed sturen
 "wat, hoe vaak en hoeveel" i.p.v. het "hoe"

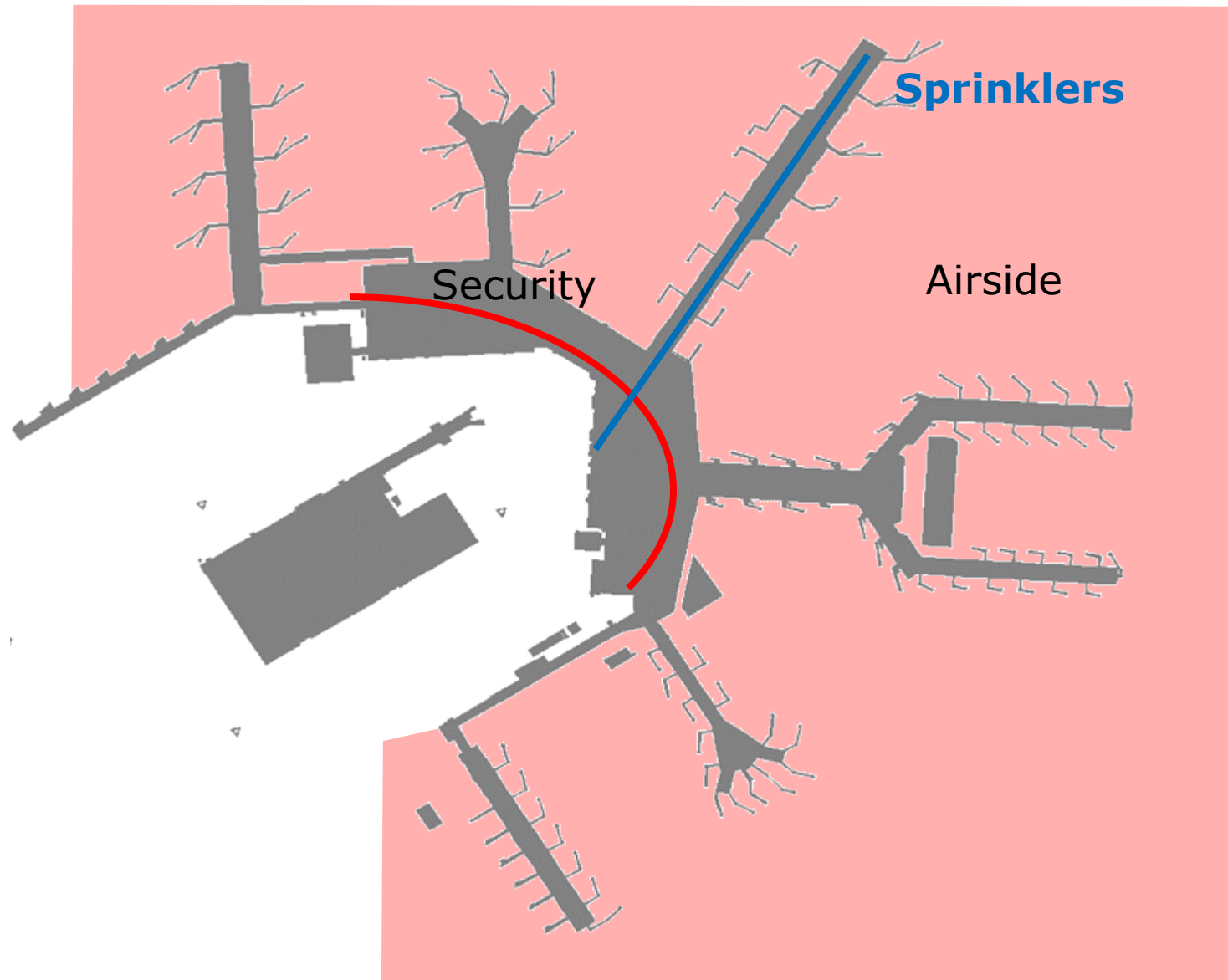


3. Goede scheiding tussen de beleving van de business
 Hoe komt het uiteindelijk in de database
4. Beleving is aan verandering onderhevig.
 In de database moeten absolute waarheden staan.
5. Omgekeerd hoe staat het in de database
 Hoe wordt het gepresenteerd

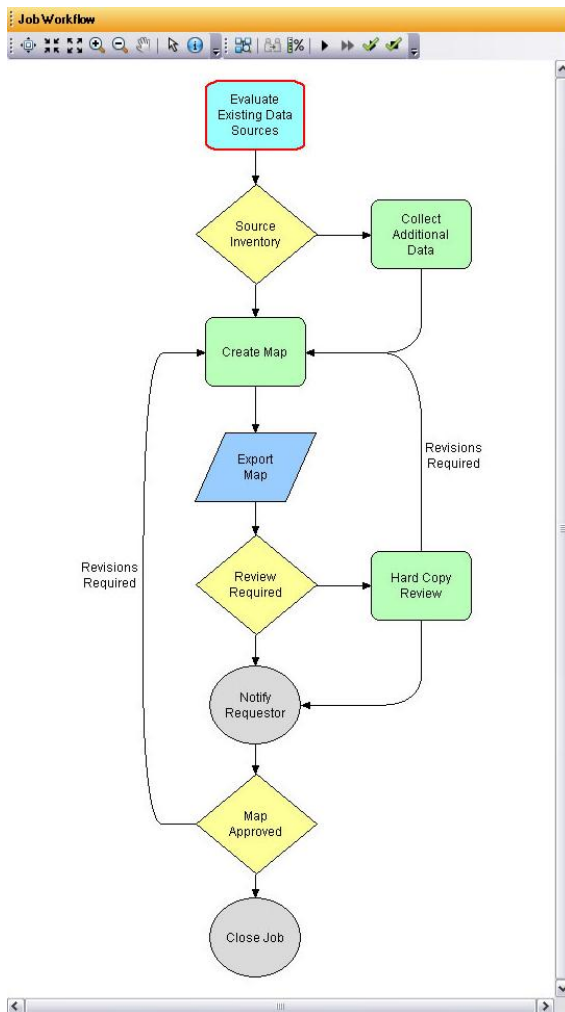
6. Architectonisch: Heeft men een relational database nodig met een ArcGIS als add-on voor presentatie en analyse
 De relationele vragen zijn vele malen groter dan het SDE schema
7. Ken de beperkingen van ArcGIS
 Dat bepaalt de mogelijkheden voor informatieopslag

Het gebruik van GIS schuift op van een puur geografische tool naar een meer algemeen bedrijfs-operationeel tool

Schiphol

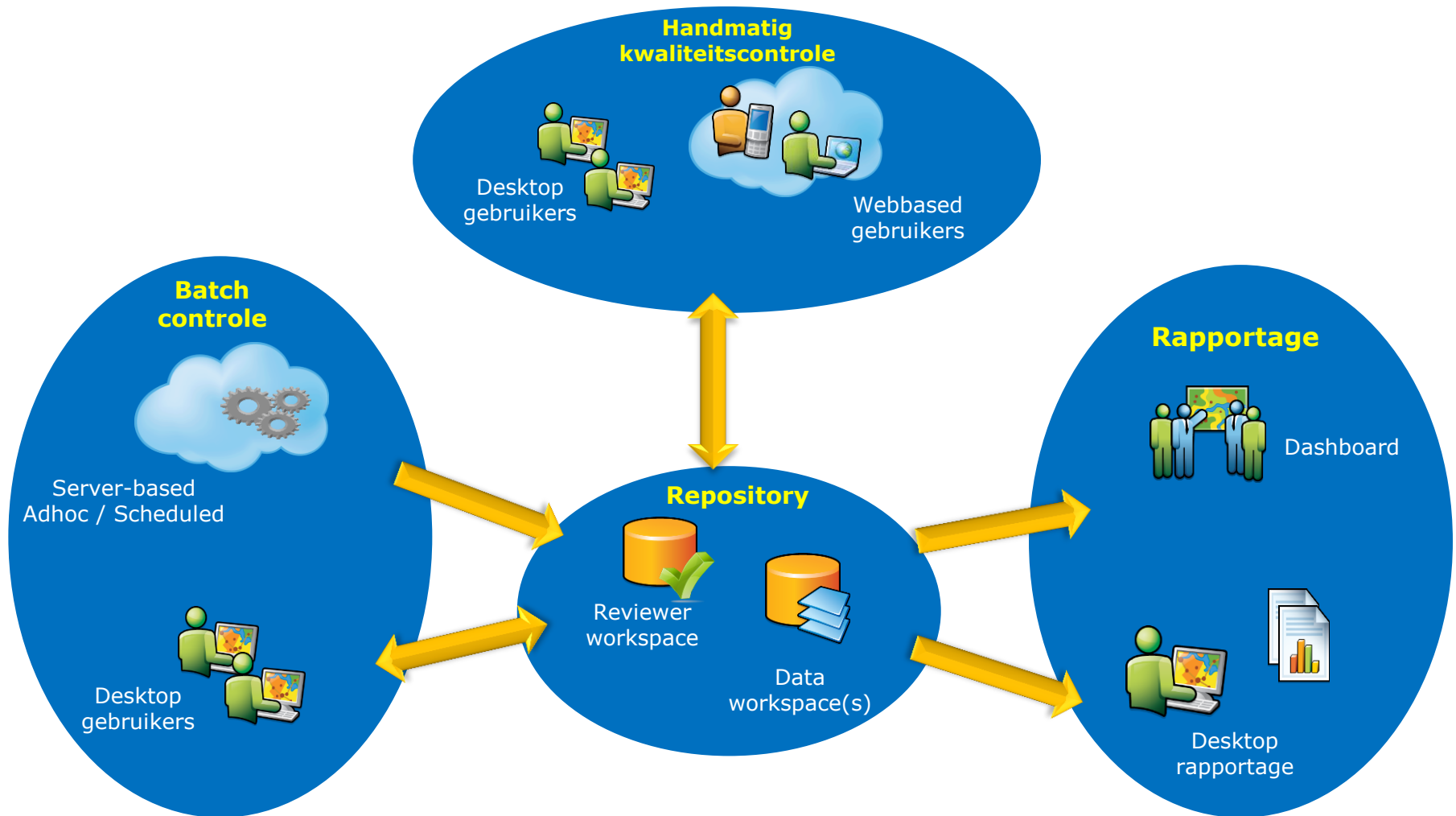


Workflow manager (Proces)



- Wie is bezig met wat
- Status
- Individu, groep, en project voortgang
- Resources
- Data wijzigingen
- Project updates

ArcGIS datareviewer (Kwaliteit)

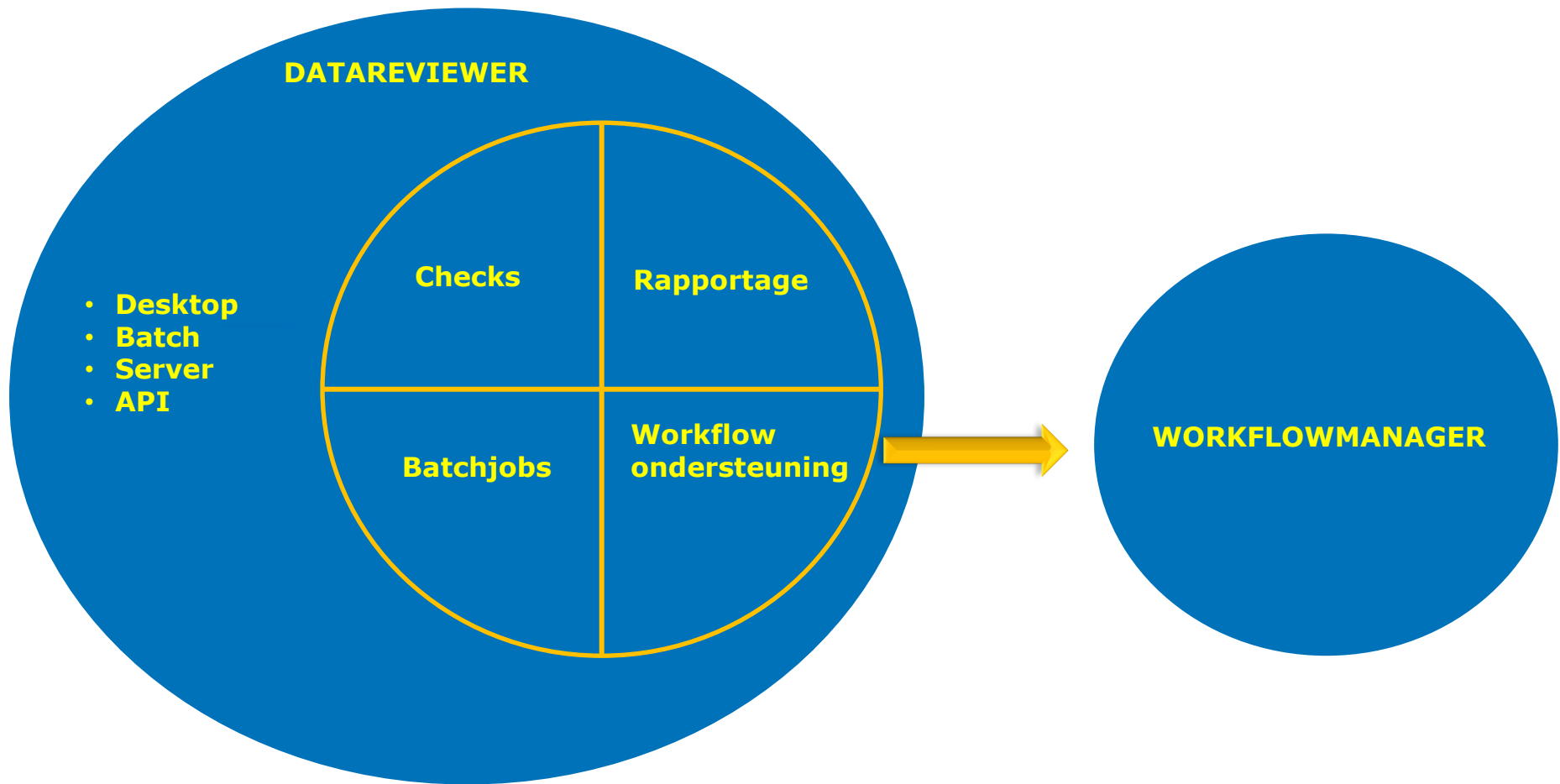


Waar toets ik aan!!

Wat doe ik ermee!!

Geographic Thinking

Tooling



Datakwaliteit, beveiliging en controle!!!

Geographic Thinking